

# 神戸市立森林植物園

## 園長と行く 魅力発見ツアー

園内にはたくさんの巨木があります。巨木を見ていると不思議と心がなごみます。そんな植物園の1つである巨木について解説しながらご案内します。

開催日：5/3(金・祝)・5/5(日)  
 時間：13:00~14:00  
 受付：当日受付(森林展示館事務所)  
 先着20名程度  
 参加費：無料  
 講師：森林植物園園長 松崎 純一



## 森の宝さがし

園内にある宝箱をさがして  
 秘密の言葉を見つけよう!!

開催日：5/3(金・祝)~5/5(日)  
 時間：10:00~15:00  
 受付：当日受付(森林展示館前広場)  
 参加費：無料



# GWは森林へいこう!!

ゴールデンウィーク

## 森のマルシェ

クラフト雑貨など多数の  
 お店が日替わりで出店!!  
 開催日：5/3(金・祝)~5/5(日)  
 時間：11:00~16:00  
 ※詳しくは裏面をご覧ください。



5/3(金・祝)~5/5(日)

森林展示館前広場

## さくら・つじ・しゃくなげ 森林ガイドツアー

風薫る森の中のツツジ、シャクナゲや新緑が美しい春の森を案内スタッフの解説を聞きながら散策してみませんか。

開催日：~5/26(日) 土日祝のみ  
 受付：当日受付  
 時間：10:30~13:30  
 参加費：無料

## 森のコンサート♪

爽やかな新緑のなか、アコースティックな音楽をお楽しみください。

開催日：5/3(金・祝) chika et sae  
 (ボタンアコーディオンデュオ)  
 5/4(土) Stardust Project  
 (スティールパン)  
 時間：①11:30~②13:30~  
 参加費：無料



## 春の草木と遊ぼう

イタドリやタコ釣り、自然素材を使ったクラフトなど草木を使って春を楽しもう!

開催日：5/3(金・祝)~5/5(日)  
 時間：10:00~12:00 13:00~15:00  
 受付：当日受付(森林展示館前広場)  
 講師：森林植物園スタッフ



電車とバス

神戸電鉄「北鈴蘭台」駅より無料送迎バスあり

9:05	10:05	11:05	12:05
13:05	14:05	15:05	16:05

市バス

4月~11月下旬 土・日・祝のみ運行  
 三宮バスターミナルから  
 市バス25系統で約40分

車

国道428号線  
 「小部峠」を  
 東へ約2km

電車と徒歩

●神戸電鉄・神戸市営地下鉄「谷上」駅から山田道ハイキングコース約3.7km  
 ●北鈴蘭台駅から約3km(徒歩約40分)

神戸市立森林植物園

〒651-1102 神戸市北区山田町上谷上字長尾1-2  
 TEL: 078-591-0253 FAX: 078-594-2324  
<https://www.kobe-park.or.jp/shinrin/>

森林植物園HP

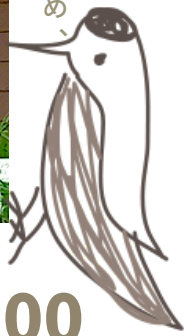


Instagram、X (旧Twitter)、FacebookはHPからご覧下さい。

●開園時間：9時~17時(入園は16時30分まで) ●休園日：水曜日 ●入園料：大人300円 小人150円 のびのびパスポートで入園料無料 ●駐車料：普通車500円

# 森のMARCHÉ

森のカフェ&雑貨ル・ピックをはじめ、



クラフトショップなど多数のお店が出店！



2024.5.3 (金) ~5 (日) 11:00~16:00



5/3

[消しゴムハンコ]  
ツバメ舎



5/3

[木工雑貨]  
KOBE MOBILIS



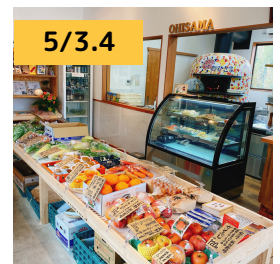
5/3

[花苗・ニット帽・布雑貨]  
teru-chan-ra



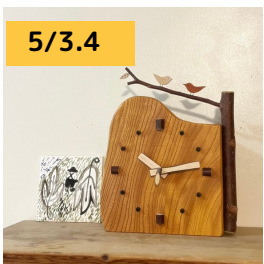
5/3

[加工食品物販]  
プカプカ



5/3.4

[野菜・花・フルーツ]  
お野菜キッチンおひさま



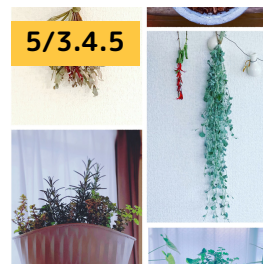
5/3.4

[木工雑貨]  
かぜまがり村工房



5/3.4.5

[版画作品及び日光写真ワークショップ]  
はらっぱgarden



5/3.4.5

[ハーブ寄せ植え・雑貨]  
ツキノニハ



5/3.5

[ドライフラワー・水彩画とポストカード]  
Watercolor Oni Art



5/4

[日傘・布雑貨]  
ほろほろおたまさん



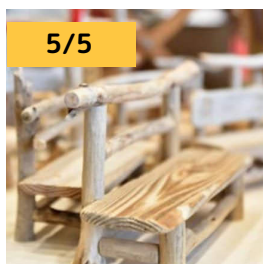
5/4

[ドライフラワー]  
eternal



5/5

[布雑貨]  
萌友-foryou



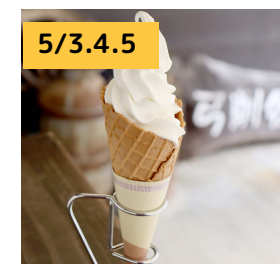
5/5

[木工雑貨]  
流木工作「明石ボワフロタン」



5/5

[本(新刊・古本)]  
本屋わわわ



5/3.4.5

[カフェ&雑貨]  
森のカフェ&雑貨 ル・ピック

開催場所：神戸市立森林植物園内 森林展示館前広場 ※雨天中止