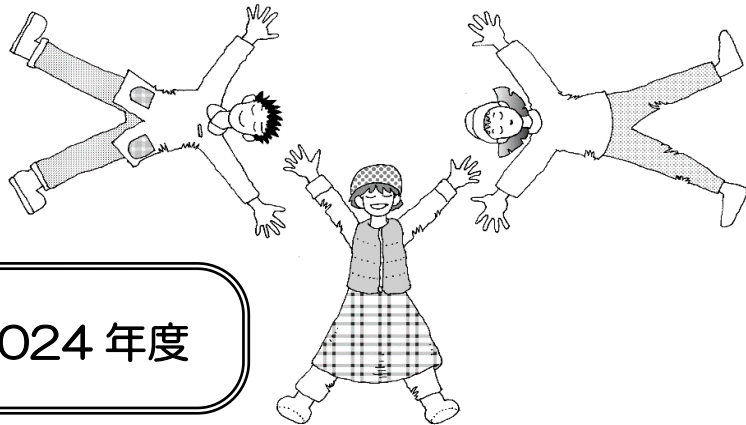
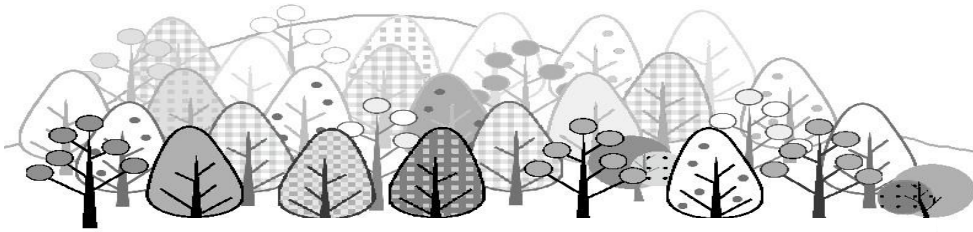


森林植物園の不思議!楽しい!心地いい!に出会いませんか?

森とあそぼう



自然から得た体験
気づきや感動を
わかちあおう!という
楽しい活動です。



2024 年度

午前・午後実施

4/29(月祝)・6/2(日)・7/7(日)・11/10(日)

時 間 10:30~12:00 13:30~15:00 (30分前より受付)

定 員 各回 20名・事前申し込み(抽選)

集合場所 展示館前

参加費 大人(高校生以上) 300円・小/中学生 200円・幼児 無料

※入園料駐車料別途必要 ※小学生・幼児の参加は保護者同伴

野外活動しやすい服装&靴、帽子、タオル、雨具(レインコート)

※ 当日午前7時に大雨・洪水警報発令時中止

※ プログラムは天候などにより変更・中止する場合があります

1日特別プログラム

10/20(日)

時 間 10:30~15:00

定 員 20名・事前申し込み(抽選)

参加費 大人(高校生以上) 500円

小/中学生 300円

幼児 無料

※入園料駐車料別途必要

※小学生・幼児の参加は保護者同伴

弁当・水筒 野外活動しやすい服装&靴
帽子、タオル、雨具(レインコート)

各日申し込み方法について

開催 1 か月前より森林植物園 HP・TEL で申込開始

詳しくは森林植物園 HP をご覧ください

主催:神戸ネイチャーゲームの会

公益社団法人日本シェアリングネイチャー協会 ホームページ <http://www.naturegame.or.jp/>

協力:神戸市立森林植物園



神戸電鉄「北鈴蘭台」駅より無料送迎バスあり

9:05	10:05	11:05	12:05
13:05	14:05	15:05	16:05

3月下旬~11月下旬 土・日・祝のみ運行

三宮バスターミナルから

市バス 25 系統で約 40 分

国道 428 号線

車 「小部峠」を

東へ約 2 km

電車と徒歩

● 神戸電鉄・神戸市営地下鉄「谷上」駅

から山田道ハイキングコース約 3.7 km

● 北鈴蘭台駅から約 3 km (徒歩約 40 分)

神戸市立森林植物園

〒651-1102 神戸市北区山田町上谷上字長尾 1-2

TEL : 078-591-0253 FAX : 078-594-2324 <https://www.kobe-park.or.jp/shinrin/>

● 開園時間: 9時~17時 (入園は16時30分まで) ● 休園日: 水曜日 ● 入園料: 大人 300円 小人 150円 のびのびパスポートで入園料無料 ● 駐車料: 普通車 500円

