



森からのたより



アジサイが続々ですよ♪

森からのたより*カラー版は、ホームページをご覧ください。
一番下のQRコードまたは
<https://www.kobe-park.or.jp/shinrin/>

2023年6月16日号

☆「森の中のあじさい散策」*6/10(土)~7/17(月・祝)開催*期間中は無休&土日祝は8時~18時開園

☆あじさい坂・あじさい園*ヒメアジサイ ☆あじさい園・あじさいの小径*シチダンカ、早咲きのアジサイ

☆北苗畑*アジサイ期間限定通り抜け*コウベ1号、早咲きのアジサイ

☆「植物学者牧野富太郎にちなんだ植物たち」の園内MAP配布中☆シ



じゅりんちゃん

北苗畑は期間限定ですよ♪
森林植物園作出の'コウベ1号'が見られるのはここだけです。
茎が黒い'クロジクアジサイ'も見えてね!



コウベ1号



テイカカズラ(芳香)



ヒマラヤスギ(球果)



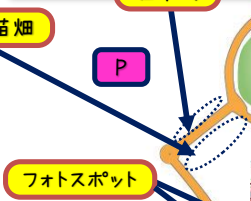
デマリエゾアジサイ



ミヤマエムラサキ



クロジクアジサイ



北苗畑



多目的広場



ヒメアジサイ



オカトラノオ



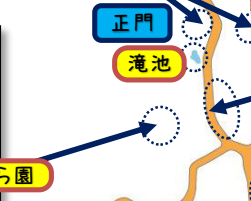
現在地・森林展示館



幻のアジサイ'シチダンカ'



ウツボグサ



さくら園



マキバアラシノキ

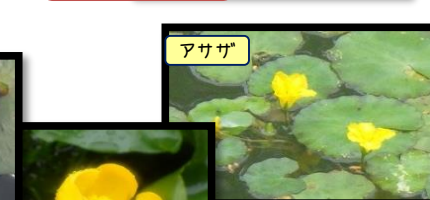


滝池にもあります!

モリアオガエル(卵塊)



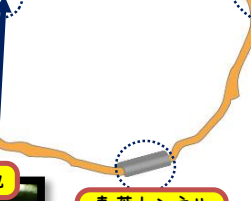
スイレン



アサザ



シチダンカ



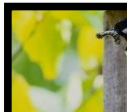
沢の池



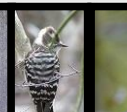
ヒメコウホネ



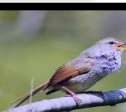
ホトトギス



シジュウカラ



コケラ



ウグイス

園内で観察できる野鳥

夏鳥

留鳥



モリンくん

森林植物園
ホームページや
公式SNSは
こちらからどうぞ♪



ホームページ



Facebook



Instagram