

① ② ③ Q. ①	① ② ③ Q. ②	① ② ③ Q. ③	① ② ③ Q. ④	① ② ③ Q. ⑤
---------------	---------------	---------------	---------------	---------------

こうべしりつ しんりんしよくぶつえん
神戸市立森林植物園



カモシカ園

もり
森であそぼう！
たんけんクイズ
★ なつやすみ ★

とくべつてんねんきねんぶつ
特別天然記念物 の‘ニホンカモシカ’。さて、ニホンカモシカは何の仲間かな？
① ウシ ② ウマ ③ シカ

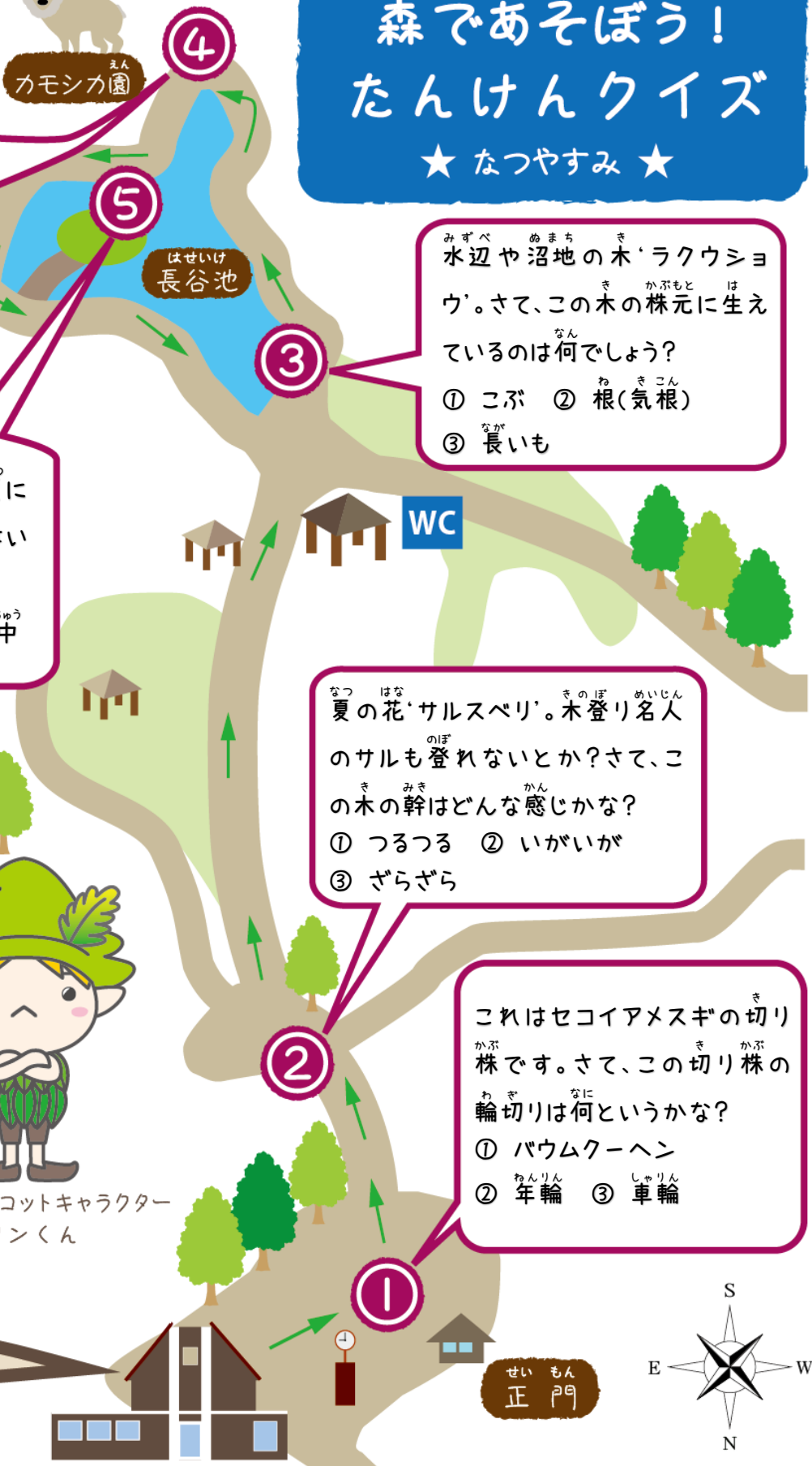
みなも はな
水面の花‘スイレン’。あつい夏にすずしげですわよさて、この花はいつ咲くでしょうか？
① 夜 ② 午後 ③ 午前中

すいぶんほきゆう
水分補給を
わす
忘れずに！



しんりんしよくぶつえん
森林植物園マスコットキャラクター
モリンくん

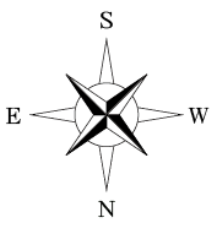
しんりんてんじかん
森林展示館
スタート & ゴール
（1周およそ30分）



みずべ めまち き
水辺や沼地の木‘ラクウショウ’。さて、この木の株元に生えているのは何でしょう？
① こぶ ② 根(気根) ③ 長いも

なつ はな
夏の花‘サルスベリ’。木登り名人のサルも登れないとか？さて、この木の幹はどんな感じかな？
① つるつる ② いがいが ③ ざらざら

これはセコイアメスキの切り株です。さて、この切り株の輪切りは何というかな？
① バウムクーヘン ② 年輪 ③ 車輪



せいもん
正門